

7. MRP-100 i RP-100 – parametry techniczne

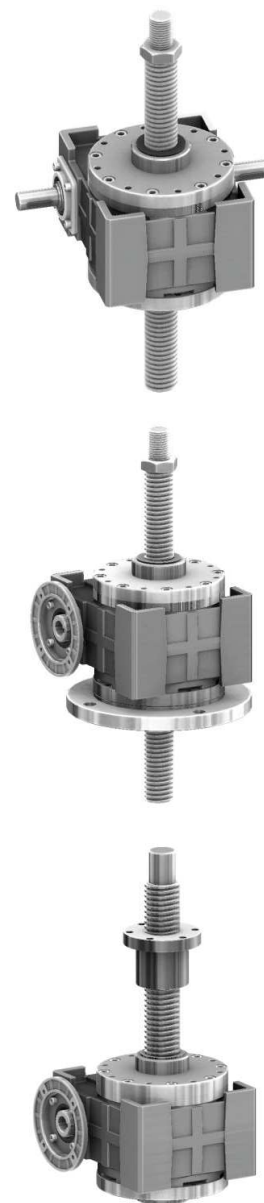
$Q_s = 100 \text{ kN}$

SP – śruba przesuwna

RP-100 / MRP-100		RP-100			MRP-100							
i	η_d	η_s	h mm/obr	M_1 Nm	n_1 1/min	v mm/s	P_1 kW	M_{1N} Nm	Q_{dN} kN	P_s kW	Q_{ds} kN	f
7,5	0,22	0,15	1,07	111,3	1400	24,9	5,36	36,6	47,4	5,5	48,6	0,97
10	0,22	0,15	0,80	84,9		18,7	4,47	30,5	52,1	4	46,6	1,12
16	0,21	0,15	0,50	54,9		11,7	3,39	23,1	61,0	3	54,0	1,13
20	0,20	0,14	0,40	44,7		9,3	3,03	20,7	65,7	3	65,1	1,01
27,5	0,20	0,14	0,29	33,7		6,8	2,48	16,9	73,1	2,2	64,8	1,13
32	0,19	0,11	0,25	37,0		5,8	2,39	16,3	76,8	2,2	70,7	1,09
40	0,18	0,10	0,20	32,6		4,7	2,15	14,6	82,8	2,2	84,9	0,98

SO – śruba obrotowa

RP-100 / MRP-100		RP-100			MRP-100							
i	η_d	η_s	h mm/obr	M_1 Nm	n_1 1/min	v mm/s	P_1 kW	M_{1N} Nm	Q_{dN} kN	P_s kW	Q_{ds} kN	f
7,5	0,20	0,14	1,20	136,1	1400	28,0	6,55	44,7	47,4	5,5	39,8	1,19
10	0,20	0,14	0,90	103,8		21,0	5,47	37,3	52,1	5,5	52,4	0,99
16	0,19	0,13	0,56	67,1		13,1	4,14	28,3	61,0	4	58,9	1,04
20	0,19	0,13	0,45	54,6		10,5	3,70	25,3	65,7	3	53,2	1,23
27,5	0,18	0,13	0,33	41,2		7,6	3,03	20,7	73,1	3	72,3	1,01
32	0,17	0,10	0,28	45,3		6,6	2,92	19,9	76,8	3	78,9	0,97
40	0,17	0,09	0,23	39,9		5,3	2,62	17,9	82,8	2,2	69,4	1,19



i – przełożenie

η_d – sprawność dynamiczna

η_s – sprawność statyczna

h – przesuw śruby lub nakrętki na obrót wału napędowego

M_1 – moment obrotowy na wale napędowym potrzebny do podniesienia Q_s

n_1 – prędkość obrotowa wału napędowego

v – prędkość liniowa śruby

P_1 – moc nominalna na wale napędowym

M_{1N} – moment obrotowy nominalny na wale napędowym

Q_{dN} – nominalne obciążenie dynamiczne (dla $n_1=1400$ obr/min)

P_s – moc silnika

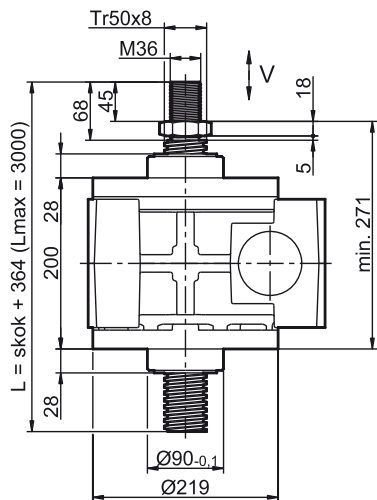
Q_{ds} – siła przesuwu dla mocy P_s

f – współczynnik mocy

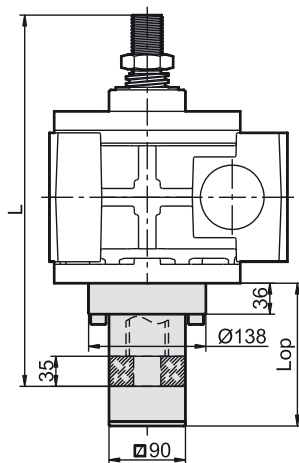
kołnierz silnikowy				
silnik	Pm	Dm	bm	tm
80B5	200	19	6	21,8
90B5	200	24	8	27,5
100B14	160	28	8	31,5
100B5	250	28	8	31,5

SP – ŚRUBA PRZESUWNA

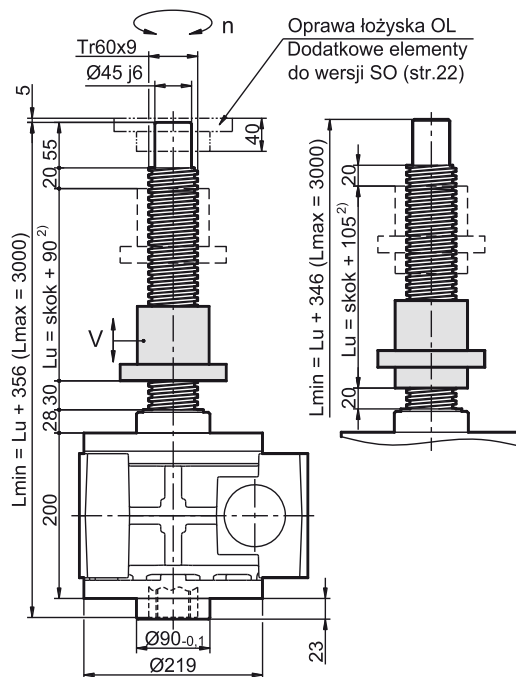
standard



osłona **OP**



SO – ŚRUBA OBROTOWA



Minimalna długość śruby w wersji SP

standard	z osłoną OP		
	bez blokady obrotu/ wysunięcia śruby	z blokadą obrotu/ wysunięcia śruby	z czujnikami CI ¹⁾
L	364+skok	432+skok	441+skok

Długość osłony OP

bez blokady obrotu/ wysunięcia śruby	z blokadą obrotu/ wysunięcia śruby	z czujnikami CI ¹⁾
Lop	98+skok	181+skok

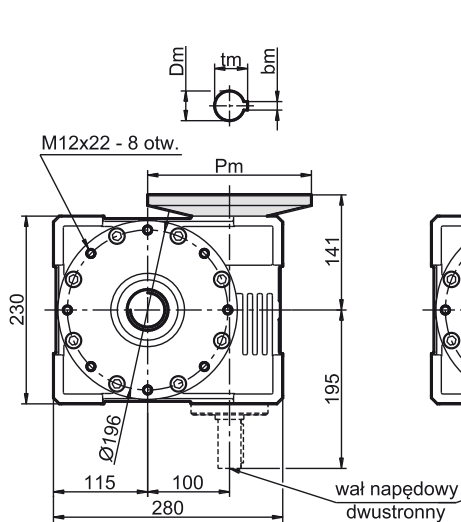
W wersji z osłoną OH, długość śruby należy odpowiednio zwiększyć, (patrz pkt. Osłona harmonijkowa OH, str. 20).

W wersji z osłoną OH, długość śruby należy odpowiednio zwiększyć (patrz pkt. Osłona harmonijkowa OH, str. 20).

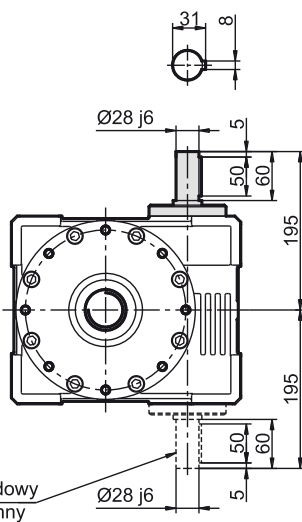
¹⁾ Wersja z czujnikami CI występuje z blokadą obrotu lub blokadą wysunięcia śruby.

²⁾ Wysokość nakrętki (patrz pkt. Dodatkowe elementy do wersji SO, str. 22).

MRP



RP



kołnierz mocowania

